



**宏安地產The Met. 系列「薈薈The Met. Acappella」
頂層天台特色戶及特色花園複式戶 現樓示範大宅隆重登場
坐擁綠意盎然 盡享優質愜意生活**

(2019年1月9日·香港)由宏安地產有限公司(「宏安地產」,股份代號:1243)發展的The Met.系列中低密度豪宅項目「薈薈The Met. Acappella」的示範大宅已竣工及正式開放參觀。大宅由著名傢俱品牌Indigo Living匠心設計,由傢俬佈局以至單位佈置均巨細無遺,完美打造都會園林名宅的新典範。

宏安地產行政總裁黃耀雄先生表示:「作為旗下品牌The Met.系列的中低密度豪宅項目,『薈薈』在規劃及設計階段已定位為一個大型園林綠化住宅,集團在園藝設計及佈置上皆投入大量資源,旨為住戶帶來最優越、最真實的綠化生活體驗。」

宏安地產物業發展部總經理程德韻表示:「是次共開放2戶現樓示範大宅,其中2翼15樓B03室為三房一套連儲物室單位,配以英式貴族風格設計,大宅傢俬連裝潢總值約港幣150萬元。而另一示範大宅2翼1樓及2樓複式B05室則屬二房一套複式單位,以北歐莊園風格為主題,大宅傢俬連裝潢總值約港幣100萬元。『薈薈』特色單位以平衡及和諧為設計原則,單位內採用多種天然石材,配以落地玻璃及折疊式趟摺門,引進天然光線及將室外景致帶進室內,與項目的大自然環境融為一體。」

「薈薈 The Met Acappella」2 翼 15 樓 B03 室

三房一套連儲物室設計 英式貴族風格

實用面積 914¹ 平方呎，178¹ 平方呎平台，內設樓梯直達 546¹ 平方呎私人天台



相片於 2018 年 10 月 30 日「薈薈 The Met Acappella」2 翼 15 樓 B03 室現場拍攝

客廳及飯廳全長逾 7.65 米，闊逾 5 米，面向東南方，擁「戈林」獨立屋及翠綠山巒景致²，室內設計以金屬元素為主，並以深色布藝作點綴，襯托由英國著名室內設計及傢俬設計師 Kelly Hoppen 的傢俱傑作，整體瑰麗優雅的風範，匹配住戶高雅品味。客廳擺放深灰色絲絨梳化，配上石紋地毯及英倫風格的鏡面套件茶几，空間洋溢高貴典雅的格調。

飯廳的中心擺放由 Kelly Hoppen 設計的 Joplin 系列玫瑰金屬八人餐枱及水晶藝術牆飾，線條簡約時尚，亦與天花金屬球型吊燈互相呼應。

德國經典品牌折疊式趟摺門

為進一步提昇住戶的使用體驗，單位內配備由德國經典品牌旭格 Schouco 出品的全新系列玻璃窗及折疊趟摺門³，其特製的設計除有效發揮隔熱功能外，同時亦提

高了玻璃的強度及通透度，整體儼如一面玻璃結構牆的折疊設計，可讓住戶輕易地完全推開趟摺門至一端，操作簡便而不佔空間，完美地將室內空間延伸至平台，方便住戶欣賞山巒的翠綠景色²。此外，設計亦令室內空間採光度大大提高，同時增加室內通風。

專業級廚房配備

單位內選用歐洲專業級品牌廚房電器，開放式廚房內配備多功能 L 型工作枱、Gorenje 品牌的三爐頭電磁煮食爐³、蒸焗爐³及抽油煙機³，適合住戶烹調各國佳餚。隱藏式雪櫃³及洗衣乾衣機³裝設於廚櫃內，美觀而實用。單位內附設同為 Gorenje 品牌的恆溫酒櫃³及專為頂層特色戶而設的沖泡式咖啡機³，滿足品味一族對高質素生活的追求。

主人套房及睡房

主人套房連接獨立私人露台，在日光襯托下住戶可盡情享受戶外的綠色景致²。室內佈局寬敞明亮，中央放置 queen size 雙人床，綴以皮製飾面的床頭櫃及金屬鏡面座枱燈，展現高尚優雅的品味。套房內亦配置鋼琴漆面梳妝枱，住戶可隨時隨地妝扮完美造型。主人套房內設有浴室，設計以酒店浴室為藍本，主人浴室內同時配置浴缸³及淋浴間³，為住戶提供酒店式的多種沐浴選擇。

睡房 1 間隔方正實用，玻璃窗旁邊放置單人床，床頭几以時尚設計的座枱燈裝飾，增添貴族氣派。客房擺放素雅的白色矮櫃，高雅品味不言而喻，此巧妙的配置亦增加空間感。設計師將睡房 2 佈置為書房，設計兼顧實用性與時尚感，內設多功能書架以及長型辦公書桌，住戶可展示喜愛的收藏品之餘，亦可擺放書籍和裝飾，在緊張的生活節奏中享受閱讀的寧靜時刻。

酒店式配備浴室

浴室以酒店風格為設計主軸，設有淋浴間³，設計貼心舒適，並選用德國品牌電熱水爐³及 Hydrotherm 品牌暖毛巾架³。浴室內更設有換氣暖風機裝置³及抽氣扇³。

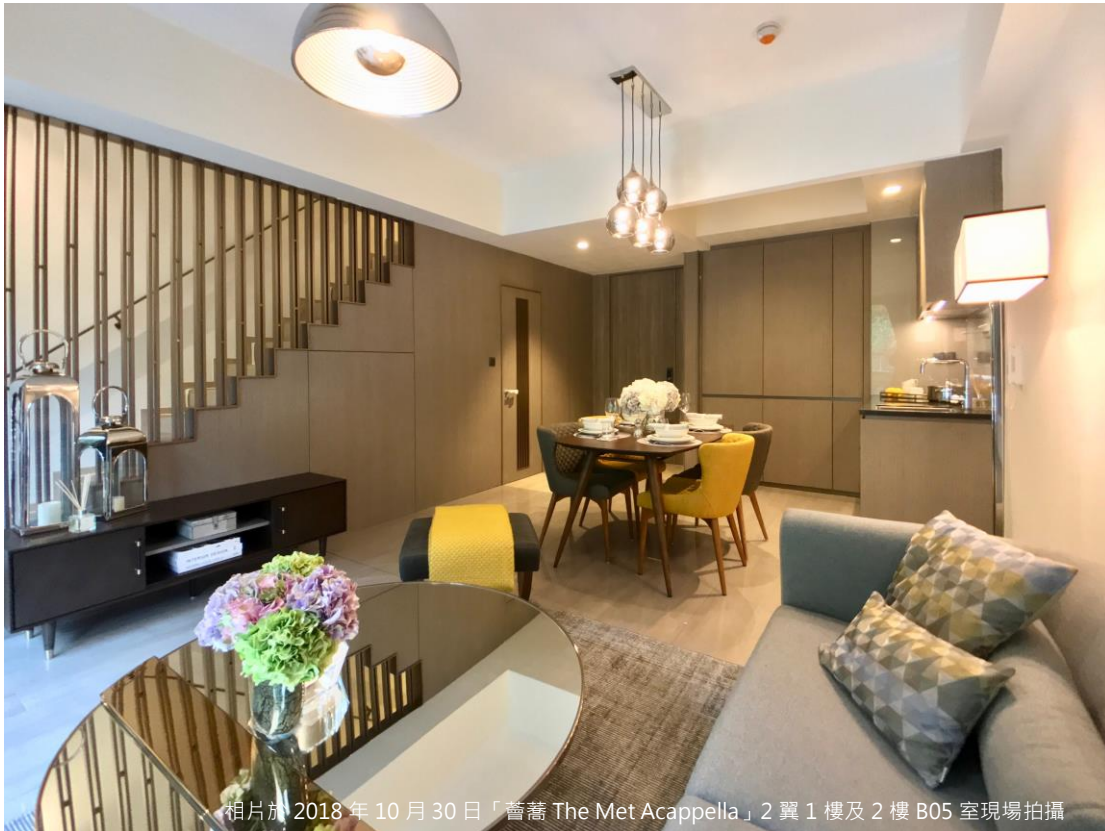
單位內直達私人天台

大宅內設樓梯直達546¹呎天台，同時享有東南方翠綠山巒及獨立屋景致²，環境寧謐。天台佈局為室外客飯廳，入口左方為休閒區，配置兩組 L 型戶外梳化，右方的用餐區則擺放了八人戶外餐枱，並以常綠植物作點綴及區間，令私隱空間與四周自然環境完美融合。天台亦備有燒烤爐及來去水設備³，配以一系列的戶外傢俱，住戶可隨時享受室外用餐的樂趣或舉辦私人派對。

「薈薈 The Met Acappella」2 翼 1 樓及 2 樓 B05 室

二房一套複式設計 北歐莊園風格

實用面積 772¹ 平方呎，連 455¹ 平方呎花園



相片於 2018 年 10 月 30 日「薈薈 The Met Acappella」2 翼 1 樓及 2 樓 B05 室現場拍攝

客飯廳及私人花園

單位下層空間佈局為客飯廳。設計師以自然生活為主題，客廳擺放淺灰色梳化，配上圖案咕啞、淺色地毯及英國著名設計師 Kelly Hoppen 設計的鏡面茶几及橫几，

設計盡顯時尚雅緻。設計師運用了大量富現代感的木製傢俱及注入暖系色調風格，包括木製 4 人餐桌及電視櫃，旨在打造柔和舒適的生活空間，洋溢家庭的溫馨感覺。

開放式廚房內配備歐洲專業級品牌 Gorenje 系列雙爐頭電磁煮食爐³及蒸焗爐³，住戶可隨時享受入廚的樂趣。廚房內同時配備 Gorenje 隱藏式洗衣乾衣機³、雪櫃³及酒櫃³，設備一應俱全，讓住戶足不出戶，亦可滿足生活上的各種需要。複式下層另設獨立洗手間，方便賓客使用。

室內空間連接 455¹ 呎的戶外花園，花園附設草地，並配置園林盆栽及時令花卉，加上一系列由戶外品牌 Harbour 設計的藤製家具，簡單營造出大自然田園風格。住戶可於綠意盎然的環境下，盡享親近自然的寫意生活。花園亦設有燒烤爐，私人花園頓時成為戶外派對空間。

複式上層空間

住戶可透過內置樓梯，通達上層休息區。主人套房內空間寬敞，可擺放雙人床連雙邊床櫃，擁三面落床空間。整個房間以淺色為主調，房間連接獨立平台，讓住戶可沐浴在陽光中，並能隨時欣賞花園及山坡綠化景致²。客房內配置貴妃床及木紋梯式書架，佈局靈活多變，住戶可作書房或睡房使用，切合不同住戶的需要。

大宅內所有浴室的規格及設備均參考酒店式設計，除浴室的基本設備外，主人浴室內更設有獨立的鵝蛋型獨立浴缸³，讓沐浴空間昇華為一個媲美水療環境的全新體驗。

- 完 -

有關「薈薈 The Met. Acappella」

薈薈為一座分為二翼之大樓，提供約 336 伙多元化戶型。項目地理位置卓越，優質生活及多元化康樂設施，咫尺可達。薈薈設有多元化會所設施，包括游泳池、燒烤場、宴會廳、閱讀室、健身室、瑜珈室及桑拿房等，讓住戶足不出戶，享受輕鬆生活。

「The Met.」精品住宅系列

「The Met.」為宏安地產精心策劃的都會精品住宅品牌。「Met.」可解作 Metropolis 都會及 Metro 鐵路，展現出公司一系列的精品住宅項目位踞本港都會中心點，穩佔交通網絡地利優勢。同時「Met.」亦可解作相遇，意謂一眾喜愛都會生活的品味一族遇上其理想居所。品牌系列於 2016 年推出的馬鞍山項目「薈朗 The Met. Blossom」及「薈晴 The Met. Bliss」，獲得市場熱烈追捧。

有關宏安地產

宏安地產於二零一五年十一月十九日註冊成立，為香港物業發展商。於完成重組及分拆上市前，其為宏安集團有限公司全資附屬公司。宏安地產的物業投資業務可追溯至一九九七年，而其物業發展業務則始於二零零四年。目前，宏安地產於香港建立地產品牌「The Met.」，並擁有範圍廣闊的發展及投資物業。宏安地產秉承母公司宏安集團有限公司的堅實基石，廣受住客與投資者歡迎，信譽顯著。於二零一六年四月十二日，宏安地產在香港聯合交易所主板上市。

有關 Indigo Living

Indigo Living 作為傢俱零售及室內設計的領導先驅及時尚高端零售品牌，擁有逾 30 年的經驗，一直打造優質產，精挑細選出許多全新的創意，並打造非凡的家居風格。客戶遍佈香港、中國內地、新加坡、印度及中東市場，並與各地發展商、酒店集團、服務式住宅營運商及各大航空公司等合作無間，提供一站式的服務包括傢俬設計、室內設計、單位佈局及裝飾佈置等。

發展項目所位於的區域：沙田 | 發展項目所位於的街道的名稱：大埔公路-大圍段 | 差餉物業估價署署長為識別發展項目的目的而編配的臨時門牌號數：7838 號 | 賣方就發展項目指定的互聯網網站的網址：
www.themet.com.hk/acappella

本廣告/宣傳資料內載列的相片、圖像、繪圖或素描顯示純屬畫家對有關發展項目之想像。有關相片、圖像、繪圖或素描並非按照比例繪畫及/或可能經過電腦修飾處理。準買家如欲了解發展項目的詳情，請參閱售樓說明書。賣方亦建議準買家到有關發展地盤作實地考察，以對該發展地盤、其周邊地區環境及附近的公共設施有較佳了解。

本廣告由賣方發布。印製日期：2019年1月9日
發展項目的預計關鍵日期：2019年4月30日 | 預計關鍵日期是受到買賣合約所允許的任何延期所規限的。賣方：永聖有限公司 | 賣方的控權公司：More Action Investments Limited, Sparkle Hope Limited, Miracle Cheer Limited, 宏安地產有限公司, Earnest Spot Limited, Wang On Enterprises (BVI) Limited, Wang On Group Limited | 認可人士：劉榮廣伍振民建築師有限公司之劉鏡釗先生 | 承建商：其士建築(香港)有限公司 | 就發展項目中的住宅物業的出售而代表擁有人行事的律師事務所：貝克·麥堅時律師事務所 | 已為發展項目的建造提供貸款或已承諾為該項建造提供融資的認可機構：香港上海滙豐銀行有限公司 | 已為發展項目的建造提供貸款的任何其他人：More Action Investments Limited。賣方建議準買方參閱有關售樓說明書，以了解發展項目的資料。

1. 住宅物業的實用面積包括住宅物業的樓面面積、露台及工作平台 (如有) 的樓面面積，是按照《一手住宅物業銷售條例》第 8(1)條計算得出。實用面積不包括《一手住宅物業銷售條例》附表 2 第 1 部所指明的每一項的面積。
2. 發展項目或其周邊地區環境、實際景觀及附近的設施會不時改變。賣方建議準買家到有關發展地盤作實地考察，以對該發展地盤、其周邊地區環境及附近的設施有較佳了解。賣方對發展項目的景觀及周邊環境不作出任何保證、承諾、要約。建築期間，發展項目內或周邊之部份樹木會被移除。
3. 有關發展項目其他住宅物業之交樓標準裝置、裝修物料及設備，請參閱售樓說明書。

如有查詢，請聯絡：

宏安地產有限公司
程德韻 (Teresa Ching) | 物業發展總經理
公司：+852 2312 8348