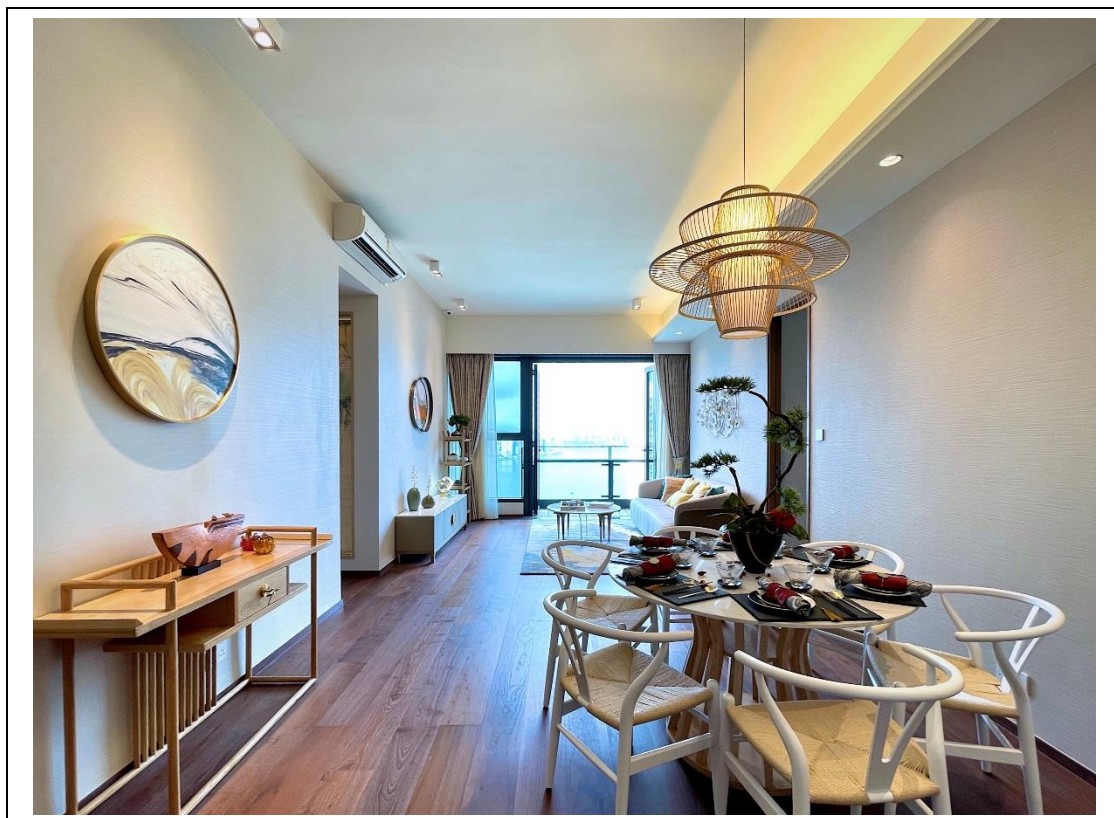




宏安地产与旭辉集团合作发展「maya 曦台」
著名室内设计办公室 KIRA DESIGN 倾力打造平台特色示范单位
绽放东方艺术气息及现代奢华氛围

maya 曦臺 BY Nouvelle

(2021 年 10 月 25 日, 香港) — 宏安地产有限公司 (「宏安地产」; 股份代号: 1243) 与旭辉控股 (集团) 有限公司 (「旭辉集团」; 股份代号: 884) 携手精心策划, 位处油塘崇山街 8 号及四山街 15 号之尊尚住宅品牌「NOUVELLE」# 旗下项目「maya 曦台」享有广角海景壮阔景观¹, 瞬间直达都会核心, 配以奢华时尚设计及顶级建筑用料, 高尚气派尽现, 生活品味细致绽放。发展商是次特意邀请著名室内设计办公室 KIRA DESIGN 为项目首度曝光的平台特色单位第 1 座 35 楼 A 单位 (4 房 2 套连储物室及平台户型) 打造出具东方艺术气息及现代奢华风格的现楼装修示范单位。



相片 1⁵

第 1 座 35 楼 A 单位现楼装修示范单位

有关示范单位设于第 1 座 35 楼 A 单位，为 4 房 2 套连储物室间隔，实用面积 1,229 平方呎²，客饭厅连接一个 33 平方呎²的露台，主人睡房则连接一个 77 平方呎²的平台，楼层与楼层之间的高度为 3.5 米³，单位的客饭厅、共 4 间睡房、平台及露台均可享有辽阔维多利亚港蔚蓝海景¹。

单位的设计灵感源自泛亚地区的酒店独特的现代奢华风格，配搭东方现代艺术美学而成。甫进入单位的玄关，设计师巧妙地将玄关旁边的储物室改造成一个由皮革和木皮制作的高级酒柜，并以此作为设计的起步点。酒柜内配置高级酒店式酒吧格局，酒吧内摆放精致装饰及酒杯，另有雪柜安装在柜台内⁴，方便住户随时享用珍藏美酒，享受悠闲一刻。

经过玄关的木制长椅，走进客饭厅，设计师选用圆形贯彻整个大厅的设计，利用东方竹圈状灯笼样式的挂灯和高级订制家具配合墙上圆形的彩墨画作，令空间打破传统，突显深厚的东方格调。饭厅天花的灯笼挂灯尽显楼层空间的优势³，透出整体空间感。呼应圆形设计主调，饭厅中央放置 6 人天然大理石圆餐桌，餐桌放置中式盆栽并以东方奢华餐具作装饰，原木餐椅配以米白色布艺坐垫，华美别致。饭厅另一边放置的浅白色高身木地柜尽显简约典雅，墙身配以米色纹理的墙纸，缀以圆镜中式装饰，格调与实用兼备；客厅摆放一张 U 型珍珠色沙发，配上不同深浅金色及蓝色系的咕啞、浅灰色艺术地毯及圆型大理石茶几，墙身缀以雅致的银色中式装饰花纹。客厅另一边放置灰白色木地柜，配以东方扇形玻璃装饰品，高身木柜配以中式盆栽、陶艺用品及茶杯与单位内的黑胡桃木地板互相配合，尽显简约典雅。墙身另配以圆镜中式装饰，流露东方气息。

此外，客饭厅与露台相接，提升客饭厅空间感之余，亦有引景入室的效果，户外的维多利亚海港景致尽收眼底¹。露台门采用具备防风隔热效能的德国尊贵品牌 SCHÜCO 落地玻璃趟折门⁴，可将整幅玻璃门折合到一边，迎纳自然光线之余，亦可充份运用到整个露台空间，让住户能抱拥醉人海景景观¹。厨房间隔方正，宽阔实用，更设有完善的尊贵厨房配备，包括德国 Miele 煤气煮食炉⁴、雪柜⁴、抽油烟机⁴、酒柜⁴、蒸焗炉⁴以及德国 Gaggenau 洗衣干衣机⁴，一应俱全，提供尊贵的入厨空间，提升烹调乐趣。

客厅的左边为睡房区域，设计师希望将光线引入走廊并为睡房增加透视感，特意将睡房 1 的一幅墙身改造成玻璃⁴，配以金鱼图案的卷帘、日式榻榻米地板及茶道家具的配置，摇身一变成茶艺冥想室。茶艺冥想室的大窗上的花型图案窗框亦略见心思，适逢下午时分，阳光会透过窗框上的花型图案倒影在地上，筛洒出使人心神安定的感觉，房间内同时摆放了一个度身订造的日式半圆柱型地灯，日与夜均营造出一种宁静致远的氛围，供户主提供一个洗涤心灵的空间。

经过了茶艺冥想室后，设计师将客饭厅的圆形元素带入睡房 2。房间使用了皮革和钢作为主要物料。皮制的衣柜配合特色玻璃和圆形把手带出了房间的精致度。特色墙身配置了新式的图形水墨艺术，为房间带来清新而带有现代感的中式点缀。

睡房 3 作为单位的次卧室(Junior Suite)，主题相对较为年轻。房间内以粉色系为主调，配以典雅而低调的皮制家具，并放置的七彩花瓣挂灯为空间带来活泼和年轻。房间的亮点莫过于床头的皮制浮雕墙身，设计师订造了以几何形状组成的圆形，简洁又带有生气，与整体设计概念一致。

延续东方色彩的设计效果，设计师将整体的东方格调带入了主人睡房。主人睡房中采用了中式木条子屏风作为分间墙，除了令衣帽间及睡眠区间隔得宜，又不失房间的通透感。



相片 2⁵

设计师特意为主人房打造成拥有独立的衣帽间 (Walk-in Closet) 的套房，衣帽间兼具储物、试身、展示珍藏等多功能元素，能将空间的可能性发挥到最大。衣帽间内放置一组原木色及皮革的高身衣柜，衣柜上层为储物空间，中层采用开放式柜门设计，可展示女士的华丽衣裳及珍藏手袋，中下层为浅原木色抽屉地柜，并于底层设置高跟鞋专区，充分运用衣帽间的每寸空间；同时，屏风的背面为全身镜，方便住户于衣帽间内配衬出当季最潮流的装扮。

双人床背靠中式屏风，放在房间内的中央位置，空间宽敞可三边落床，空间感十足，主人房内设有 L 型大型玻璃窗，让住户可欣赏开阔的维港景观¹，犹如置身私人海景包厢，窗户缀以浮金色华丽窗帘和米白色窗纱，日光反映水平线上展露的璀璨光芒，尽显矜贵时尚格调。近平台位置设有一张设计时尚皮革梳妆台，并配以油画设计师椅子，时尚高雅。梳妆台旁内置木柜，摆放珍藏玻璃艺术品，尽显高雅气息。

设计师细腻地把中式设计的细节和元素发挥在卧室的每个角落；例如衣帽间和床头柜的云朵把手和床头板的自由飞翔雀鸟互相映照。床头两侧的灯笼挂灯又和客厅的灯笼样式挂灯概念一致，相互衬托。

主人房内自设平台，设计师在原木地台上打造出日式禅道花园，并以白色小石、石灯台等营造出小桥流水的效果，最后以山型摆设及日式枫树带出禅意，配以大地色系的户外家俬，让住户可在平台感受浩瀚湛蓝的海洋气息之余，亦可在海浪声的氛围中作息冥想。设计师同时将高科技引进单位设计，特制的石灯台及玻璃制的饰品结合太阳能装置，天色转暗时会自动发光，为晚上的禅道花园添上多一份意境。

「NOUVELLE」全新豪华住宅品牌系列

「NOUVELLE」为宏安地产精心策划的全新豪华住宅品牌系列。「NOUVELLE」可解作新的意思。在法语中的 NOUVELLE 既可作形容词也可为名词。形容词意味着「新」，名词则为「新闻」，寓意 NOUVELLE 每天也有新的见闻。该品牌的首个尊享豪宅项目名为「maya 曦台」，位于区域潜力无限的油塘，缔造全新豪宅新概念，势必成为市场焦点。

有关宏安地产有限公司

宏安地产于二零一五年十一月十九日注册成立，为香港物业发展商。于完成重组及分拆上市前，其为宏安集团有限公司全资附属公司。宏安地产的物业投资业务可追溯至一九九七年，而其物业发展业务则始于二零零四年。目前，宏安地产于香港建立地产品牌「The Met.」，并拥有范围广阔的发展及投资物业。宏安地产秉承母公司宏安集团有限公司的坚实基础，广受住客与投资者欢迎，信誉显著。于二零一六年四月十二日，宏安地产在香港联合交易所主板上市。

有关旭辉控股（集团）有限公司

旭辉控股（集团）有限公司（「旭辉」）是中国前五强的房地产开发商，总部位于上海。主要专注在中国的一线、二线及三线城市开发高质量的房地产物业。开发项目涵盖住宅、商务办公、商业综合体等多种物业种类。

上文所述之单位内之装置、装修物料、设备、家具、灯饰、装饰品及其他物品，详情请参阅售楼说明书及有关招标文件内之家具及对象表。

- # 「BY Nouvelle」仅为卖方推广发展项目时使用的名称，该名称不会于发展项目的售楼说明书、公契、相关单位的临时买卖合同、买卖合同、转让契、其他契据、文件或政府部门的数据中出现。
1. 所述景观受单位所处层数、座向及周边建筑物及环境影响，并非适用于所有单位，且周边建筑物及环境会不时改变。卖方对景观及周边环境并不作出任何不论明示或隐含之要约、陈述、承诺或保证。
 2. 住宅物业的实用面积指该物业的楼面面积、包括构成该物业的一部分的范围内的露台，工作平台，阳台的楼面面积及不包括《一手住宅物业销售条例》附表 2 第 1 部所指明的每一项的面积，按照《一手住宅物业销售条例》第 8 条计算得出。
 3. 第 1 座 35 楼 A 单位的住宅物业楼层高度(层与层之间的高度)为 3.5 米及 3.25 米。层与层之间的高度指该楼层之石屎地台面与上层石屎地台面之高度距离。第 1 座 35 楼 A 单位的楼板(不包括灰泥)的厚度为 150 及 225 毫米。
 4. 装置及设备只适用于第 1 座 35 楼 A 单位，卖方建议准买方参考有关售楼说明书，以了解发展项目的数据。
 5. 本相片、图像于 2021 年 10 月 5 日于发展项目第 1 座 35 楼 A 单位内拍摄，相片、图像并经过计算机修饰处理。有关相片、图像并不反映发展项目或其周边地区环境、实际景观及附近的设施，不构成亦不能被视为卖方或任何其他人士作出的陈述、保证、承诺、要约或买卖合同之条款。发展项目或其周边地区环境、实际景观及附近的设施会不时改变，卖方建议准买家到有关发展项目作实地考察，以对该发展项目、其周边地区环境及附近的设施有较佳了解。

发展项目所位于的区域：茶果岭，油塘，鲤鱼门 | 发展项目所位于的街道的名称及由差饷物业估价署署长为识别发展项目的目的而编配的临时门牌号数：崇山街 8 号及四山街 15 号 | 卖方就发展项目指定的互联网网站的网址：www.nouvellehk.com/maya

本广告/宣传资料内载列的相片、图像、绘图或素描显示纯属画家对有关发展项目之想象。有关相片、图像、绘图或素描并非按照比例绘画及/或可能经过计算机修饰处理。准买家如欲了解发展项目的详情，请参阅售楼说明书。卖方亦建议准买家到有关发展地盘作实地考察，以对该发展地盘、其周边地区环境及附近的公共设施有较佳了解。

本广告由卖方发布。详情请参阅售楼说明书。

卖方：同明有限公司 | 卖方的控股公司：Wonder Sign Limited | 认可人士：吕邓黎建筑师有限公司之黎绍坚先生 | 承建商：保华建造有限公司 | 就发展项

目中的住宅物业的出售而代表拥有人行事的律师事务所：贝克·麦坚时律师事务所 | 已为发展项目的建造提供贷款或已承诺为该项建造提供融资的认可机构：中国工商银行(亚洲)有限公司，香港上海汇丰银行有限公司 (贷款已清还及融资承诺已终止) | 已为发展项目的建造提供贷款的任何其他人：大丰银行股份有限公司，Wonder Sign Limited。卖方建议准买方参阅有关售楼说明书，以了解发展项目的数据。

如有查询，请联络：

宏安集团有限公司

赖小慧 (Grace Lai) | 企业事务及投资者关系

电话: 2312 8213

手机: 6590 9118

电邮: pr@wangan.com

印制日期：2021 年 10 月 25 日